

W.C. PRIMA 6 **Rimfree®**



NF CE **Prima 6 Rimfree®**
083254 00 000 100 Pack W.C. Prima 6 Rimfree®, dans un emballage unique, comprenant :
- Cuvette sans bride à système de chasse optimisé, sortie horizontale avec kit de fixation au sol, écrous de fixation rapide pré-montés sur le cuvette,
- Réservoir réversible équipé d'un mécanisme double-chasse 3L/6L NF réglable 3L/4,5L d'un seul geste, bouton poussoir chromé, robinet flotteur silencieux et robinet d'arrêt, écrous de fixation rapides pré-installés sur la cuvette,
- Abattant à fermeture ralentie thermotur à charnières laiton chromé.

NF CE **083254 00 000 200** Pack W.C. Prima 6 Rimfree® idem à fermeture standard à charnières inox.

*Alimentation latérale 3/8" droite ou gauche (sans démontage du robinet flotteur).
W.C. "économiseur d'eau".*

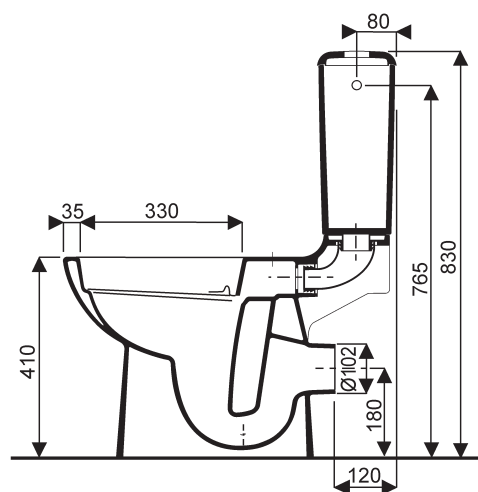
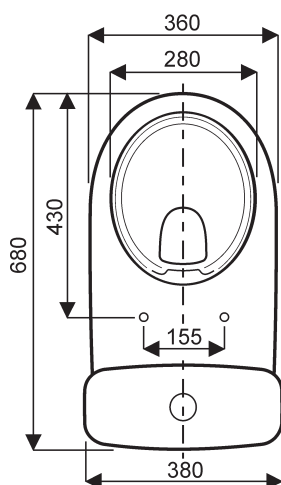
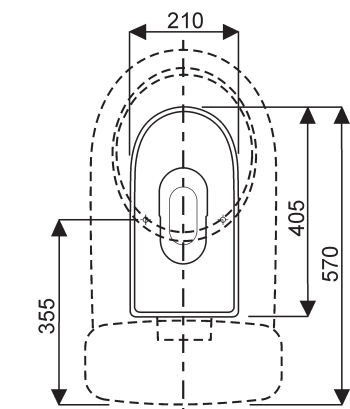
Disponible également :

003254 00 000 Cuvette seule sans bride Rimfree® à sortie horizontale.

003713 00 000 848 Réservoir réversible équipé d'un mécanisme double-chasse 3L/6L NF réglable 3L/4,5L d'un seul geste, bouton chromé, robinet flotteur silencieux, fixations rapides.

000163 00 000 Abattant à fermeture ralentie thermotur à charnières laiton chromé.

000473 00 000 Abattant standard thermotur à charnières inox.





Dépourvue de bride, la cuvette de WC Prima 6 Rimfree® est d'un entretien on ne peut plus facile : un simple coup d'éponge redonne éclat à la porcelaine.



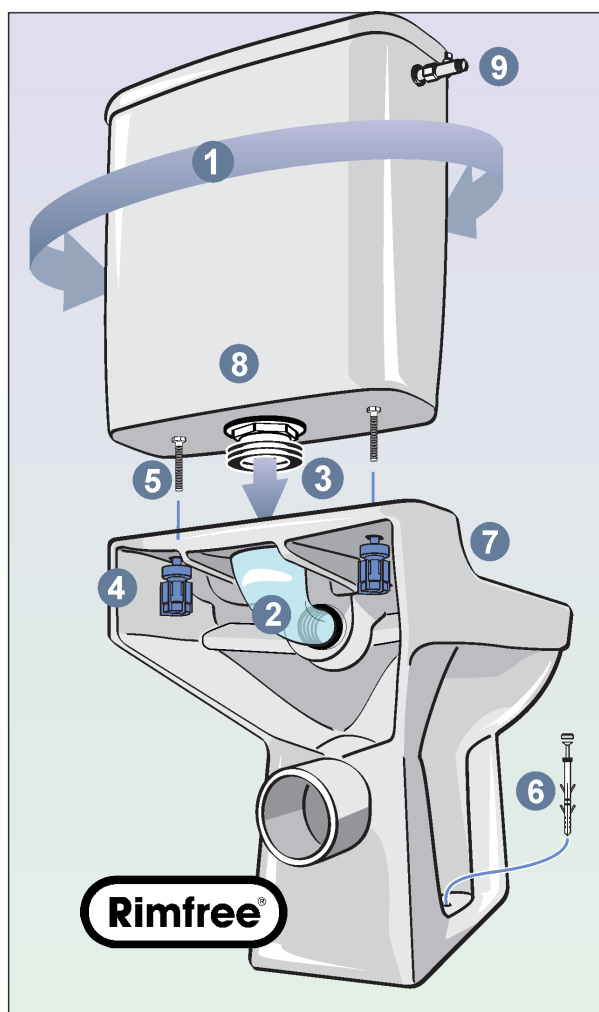
Cuvettes **Rimfree®**

Rimfree® est une innovation appliquée à certaines de nos cuvettes de WC dont Prima qui sont dorénavant dépourvues de bride : le rebord périphérique qui distribue l'eau dans le bol de la cuvette a disparu. Les progrès sont multiples : esthétique, hygiène ainsi que facilité d'entretien.

- 1** Une discrète lèvre céramique assure la répartition optimale de l'eau dans la cuvette : l'eau qui cascade sous la lèvre assure l'évacuation des matières.
- 2** Deux orifices latéraux canalisent l'eau vers l'avant de la cuvette en lui conservant son énergie.
- 3** Un léger relief conduit l'eau sur toute la surface du bol pour en assurer le rinçage.

Les atouts de l'ensemble WC Prima 6 Rimfree®

- 1 Réservoir réversible émaillé 4 faces : alimentation à droite ou à gauche sans démontage du robinet flotteur
- 2 Coude de chasse d'alimentation de la cuvette calibré pour une chasse optimale



3 Etanchéité réservoir/cuvette par joint à lèvres : étanche quelle que soit la force de serrage du réservoir

4 Ecrous de fixation rapide du réservoir pré-installés sur la cuvette



5 Vis de fixation du réservoir pré-montées

6 Fixations standards à travers le pied de la cuvette

7 Plaque arrière de la cuvette surélevée pour éviter les infiltrations : hygiène maximale

8 Mécanisme double-chasse réglé d'usine 6L/3L, réglable 4,5L/3L (voir page suivante)

9 Robinet d'arrêt droit 3/8" chromé fourni

Ainsi que :

- abattant thermodur recouvrant à charnières inox ou laiton chromé (abattant standard ou freiné au choix).
- mécanisme double-chasse éprouvé de longue date : équipe les WC Prima depuis 1995.

W.C. PRIMA 6 **Rimfree®**



Mécanisme double chasse avec levier de réglage

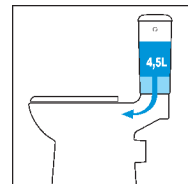
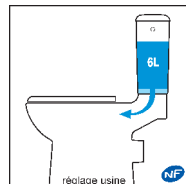
Levier de réglage

Selon le DTU 60.1 de décembre 2012, P1-2, §5.1.5 :
«Les WC fonctionnant avec un réservoir de moins de 6 litres d'eau ne sont pas visés : ils nécessitent une étude de conception spécifique de l'installation».
Les distances ci-dessous sont à observer scrupuleusement afin d'éviter toute occlusion des conduites d'évacuation.

4,5 L / 3 L

Ce réglage ne bénéficie pas de la certification NF. (Voir conditions de réglage ci-dessous)

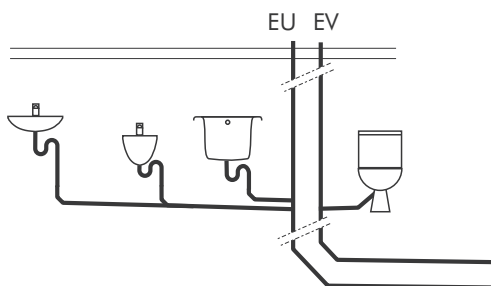
6 L / 3 L



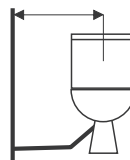
6 L / 3 L

4,5 L / 3 L

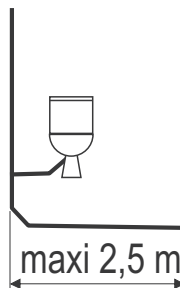
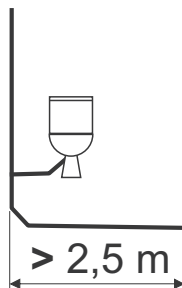
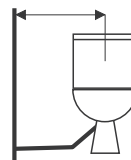
Evacuation en système séparatif
Eaux Usées / Eaux Vannes



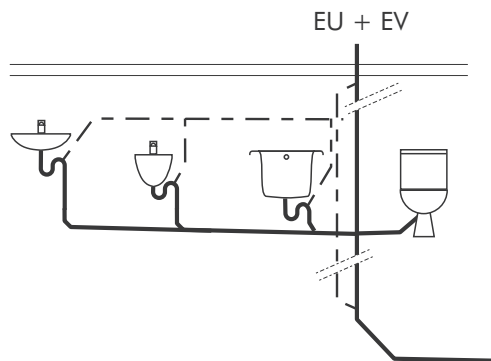
> 1 m



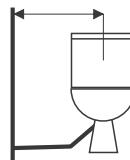
maxi 1 m



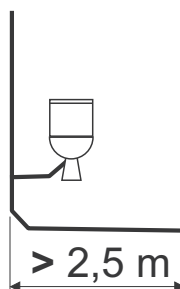
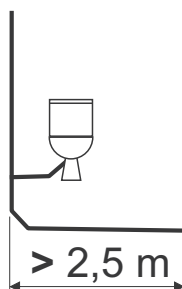
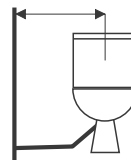
Evacuation en système chute unique
Eaux Usées + Eaux Vannes, avec ou sans
ventilation secondaire



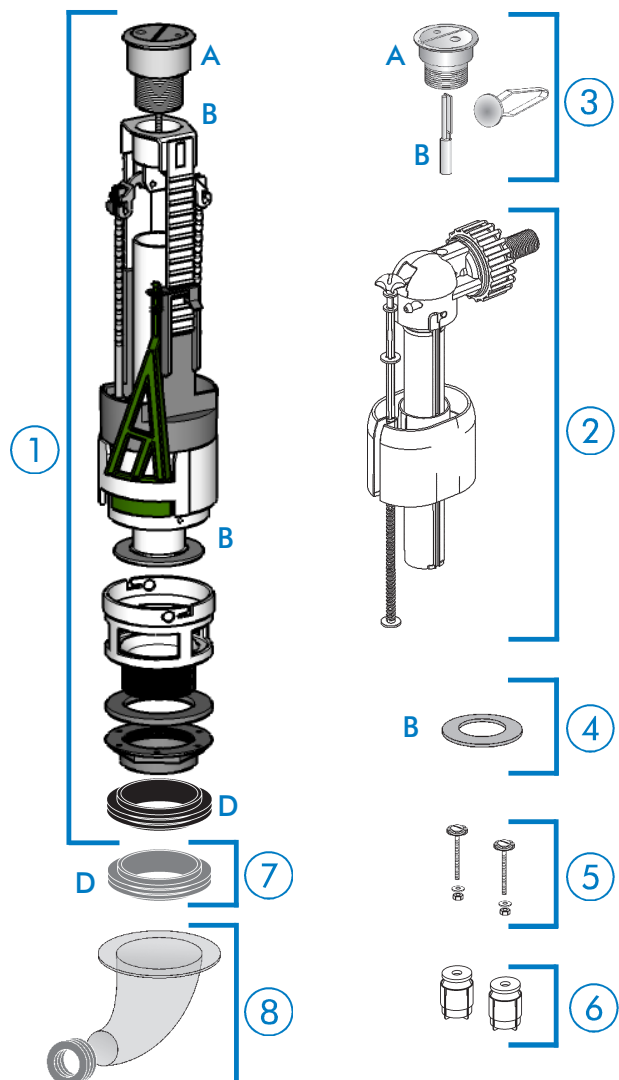
> 1 m



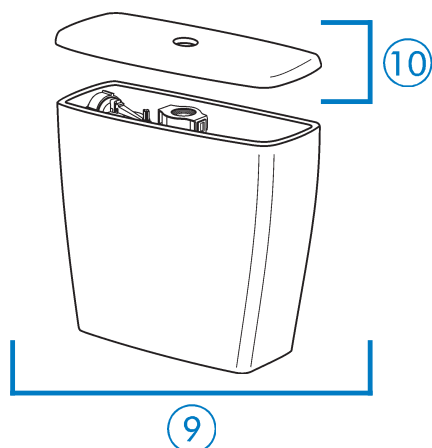
maxi 1 m



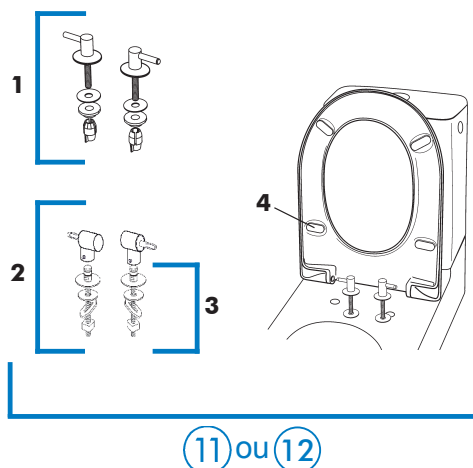
Mécanisme



Réservoir



Abattant



Pièces détachées	Réf. ALLIA
① Soupape complète	160297 00 017
② Robinet flotteur complet	161443 00
③ Bouton-poussoir complet	160243 00 017
④ Joint de soupape	161440 00
⑤ Vis de fixations	161405 00
⑥ Ecrous rapides Clipsables Prima 6	160296 00
⑦ Joint à lèvres de culot seul	161449 00
⑧ Coude de chasse et joint	Nous consulter
⑨ Réservoir équipé complet	003713 00 000 848
⑩ Couvercle de réservoir seul (marquage 4713)	160311 00 000
⑪ Abattant <u>standard</u> complet	162615 00 000
⑫ Abattant <u>ralenti</u> complet	160503 00 000
1 Jeu de charnières complet pour abattant <u>standard</u>	162617 00 017
2 Jeu de charnières complet pour abattant <u>ralenti</u>	160501 00 017
3 Paire de fixations seules type bascule	162167 00
4 Sachet de 6 patins pour abattant standard ou ralenti	167041 00 000

ALLIA

P A R I S