



Siphons inox

100 x 100 à sortie verticale ou latérale DN 40

siphons inox



Référence	Description
10 40	avec rosette libre
10 40 V	avec vis d'inviolabilité
10 40 L	sortie latérale avec rosette libre
10 40 LV	sortie latérale avec vis d'inviolabilité
10 401	avec rosette libre
10 401 V	avec vis d'inviolabilité
10 401 L	sortie latérale avec rosette libre
10 401 LV	sortie latérale avec vis d'inviolabilité
10 40 F	inviolable
10 40 FB	surbaissé, inviolable
10 40 FL	inviolable, sortie latérale
10 40 FBL	surbaissé, inviolable, sortie latérale
10 40 CF	modèle circulaire, inviolable
10 40 CFL	modèle circulaire, inviolable, sortie latérale

Caractéristiques

Siphon cloche 100 x 100 mm avec prise de terre. Réalisé en acier inoxydable EN 1.4301 ou EN 1.4401*.

Sortie verticale ou latérale Ø 40 mm, écoulement 0,25 l/s avec rosette résistant à une charge répartie de 1,3 kN, trous Ø 8 mm.

Siphon cloche 100 x 100 mm avec prise de terre. Réalisé en acier inoxydable EN 1.4301.

Sortie verticale ou latérale Ø 40 mm avec rosette cloche inviolable grâce à son ouverture annulaire de 6 mm. Livré avec clé en PVC.

La partie visible est polie ce qui met en valeur le produit et le sol carrelé.

Écoulement 0,26 l/s. Rosette résistant à une charge de 2 kN sur une surface de Ø 30 mm.

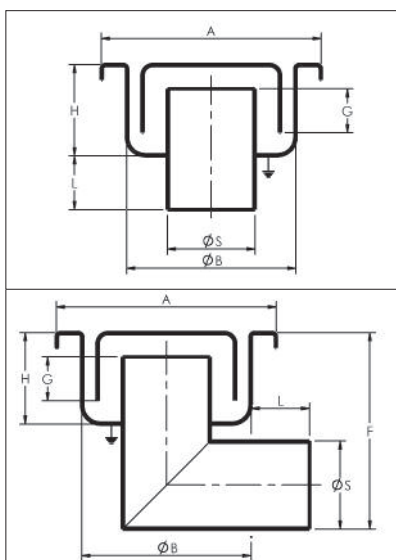
Siphon cloche rond avec prise de terre. Réalisé en acier inoxydable EN 1.4301.

Sortie verticale ou latérale Ø 40 mm avec rosette cloche inviolable. Livré avec clé en PVC.

La partie visible est polie ce qui met en valeur le produit et son environnement.

Écoulement 0,26 l/s. Rosette résistant à une charge de 2 kN sur une surface de Ø 30 mm.

*nous consulter



Utilisation

Pour les locaux sanitaires, bains, WC, balcons, douches à l'italienne... Le système d'inviolabilité permet l'utilisation de ces modèles dans les lieux publics.

Référence	A	B	S	H	L	G	F	Inviolable	Masse kg
10 40	100 x 100	78,5	40	35	30	15	-	Non	0,3
10 40 V	100 x 100	78,5	40	35	30	15	-	Oui	0,3
10 40 L	100 x 100	78,5	40	35	20	15	75	Non	0,4
10 40 LV	100 x 100	78,5	40	35	20	15	75	Oui	0,4
10 40 1	100 x 100	78,5	40	70	25	45	-	Non	0,5
10 40 1 V	100 x 100	78,5	40	70	25	45	-	Oui	0,5
10 40 1 L	100 x 100	78,5	40	70	25	45	115	Non	0,6
10 40 1 LV	100 x 100	78,5	40	70	25	45	115	Oui	0,6
10 40 F	100 x 100	85	40	53	30	30	-	Oui	0,6
10 40 FB	100 x 100	85	40	35	30	15	-	Oui	0,5
10 40 FL	100 x 100	85	40	53	30	30	110	Oui	0,7
10 40 FBL	100 x 100	85	40	35	40	15	90	Oui	0,6
10 40 CF	Ø100	85	40	53	30	30	-	Oui	0,6
10 40 CFL	Ø100	85	40	53	35	30	110	Oui	0,7



Platines de positionnement et d'étanchéité page 34

Dimensions en mm