



Grille design, "Neolia" intérieure ou extérieure

Développée en collaboration avec Qualigaz et HabitA+.

Page 416 dans le catalogue

Caractéristiques

Le + produit : Sa conception en chicane permet de casser le courant d'air extérieur et de diffuser l'air en intérieur.

-Résiste aux chocs et aux UV

-100% recyclable

Bon à savoir

Selon la réglementation gaz, la grille à fermeture n'est pas autorisée pour la ventilation d'une pièce équipée d'un appareil gaz.

Code Unspsc : 40100000

Partenaire de Lorans pour la tuyauterie, le chauffage, les installations extérieures, la salle de bains, les toilettes, la cuisine.

Nicoll, premier fabricant européen de produits en matériaux de synthèse pour le bâtiment, met tout en œuvre pour apporter les meilleurs services aux professionnels avec toute l'efficacité qu'ils sont en droit d'attendre.

S.A.S. et Nicoll s'unissent pour affirmer une stratégie de développement ambitieuse.

Une des marques leader de l'équipement des appareils sanitaires de la salle de bains, des toilettes et de la cuisine rejoint par fusion la société Nicoll. Ces deux marques s'unissent pour le meilleur. Fortes de leur grande complémentarité tant dans leurs offres que dans les circuits de distribution, les sociétés Nicoll et S.A.S. entendent s'appuyer sur leur notoriété et leurs expertises respectives



Liste des références à la date du : 20/02/2017 12:06

Référence	Dispo	Description	Normes	Prix HT Net
349 92.00.8	-	Ø 100 - blanc (150 x 150 mm) - pour pièce équipée d'un appareil gaz		-
349 92.02.4	-	Ø 100 - chêne liège (150 x 150 mm) - pour pièce équipée d'un appareil gaz		-
349 93.00.6	-	Ø 125 - blanc (180 x 180 mm) - pour pièce équipée d'un appareil gaz		-
349 93.02.2	-	Ø 125 - chêne liège (180 x 180 mm) - pour pièce équipée d'un appareil gaz		-
349 90.00.2	-	Ø 100 - blanc (150 x 150 mm) - à fermeture		-
349 90.02.8	-	Ø 100 - chêne liège (150 x 150 mm) - à fermeture		-
349 91.00.0	-	Ø 125 - blanc (180 x 180 mm) - à fermeture		-
349 91.02.6	-	Ø 125 - chêne liège (180 x 180 mm) - à fermeture		-



FICHE TECHNIQUE

RÉFÉRENCE : **349 90**

date : 23/03/2015

Ventilation Grilles Neolia à fermeture

Références : FDT125B, FDT125S, FDT125A, FDT125I, FDT125CL, MOS125
FDT100B, FDT100S, FDT100A, FDT100I, FDT100CL, MOS100


Désignation	BLANC	SABLE	GRIS ANTHRACITE	INOX BROSSE	CHÊNE LIÈGE
GRILLE À FERMETURE					
GRILLE DESIGN À FERMETURE Ø100 (passage d'air 50 cm²)	FDT100B	FDT100S	FDT100A	FDT100K	FDT100CL
GRILLE DESIGN À FERMETURE Ø125 (passage d'air 70 cm²)	FDT125B	FDT125S	FDT125A	FDT125K	FDT125CL
MOUSTIQUAIRE Ø100 ADAPTABLE SUR GRILLE DESIGN (passage d'air 50 cm²)			MOS100		
MOUSTIQUAIRE Ø125 ADAPTABLE SUR GRILLE DESIGN (passage d'air 70 cm²)			MOS125		

■ FONCTION :

Les grilles de ventilation Neolia à fermeture, en position ouverte, permettent une ventilation de 50 cm² ou 70 cm².

■ DESCRIPTION :

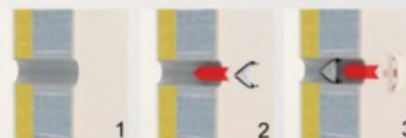
Son design et sa gamme de coloris sont esthétiques en intérieur ou en extérieur. Elle a été pensée afin de maximiser la section de passage. Sa conception en chicane permet de casser le courant d'air extérieur et de diffuser l'air en intérieur. La grille s'adapte sur un tube. Elle peut être retirée et facilement nettoyée. Elle inclut la possibilité de fermer l'arrivée d'air. Elle s'ouvre et se referme facilement en tirant ou poussant la partie centrale de la grille.

■ ACCESSOIRES :

Une moustiquaire permet d'empêcher le passage d'insectes sans réduire la section de passage de la grille de ventilation. Flexible, celle-ci se met en place facilement dans un tube. Elle est également facile à retirer et à nettoyer.

■ CARACTERISTIQUES :

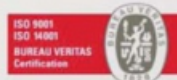
- Section de passage de 50 ou 70 cm² selon modèle
- Clipsable sur tube PVC Ø100 ou 125 selon modèle



■ MISE EN OEUVRE :

- 1 Réaliser une traversée de mur à l'aide d'un tube pvc Ø125 scellé. (Utiliser un tube non pré-manchonné)
- 2 Plier puis insérer la moustiquaire dans le tube. (en option)
- 3 Positionner la grille en la clipsant dans le tube.

■ QUALITE - ENVIRONNEMENT :



Les informations contenues sur cette fiche sont publiées sous l'entière responsabilité de notre fournisseur.



Tél 02 99 33 36 00

Fax 02 99 63 11 11

www.lorans.com

SA au capital de 1 000 000 € - N° de TVA FR 83 489 200 285
846 466 F - Av Chardonnet - CS 61210 - 35 012 RENNES Cedex




FICHE TECHNIQUE

RÉFÉRENCE : **349 91**

date : 23/03/2015

Ventilation Grilles Neolia à fermeture

Références : FDT125B, FDT125S, FDT125A, FDT125I, FDT125CL, MOS125
FDT100B, FDT100S, FDT100A, FDT100I, FDT100CL, MOS100



DÉSIGNATION	BLANC	SABLE	GRIS ANTHRACITE	INOX BROSSÉ	CHÊNE LIÈGE
GRILLE À FERMETURE					
GRILLE DESIGN À FERMETURE Ø100 (passage d'air 50 cm²)	FDT100B	FDT100S	FDT100A	FDT100K	FDT100CL
GRILLE DESIGN À FERMETURE Ø125 (passage d'air 70 cm²)	FDT125B	FDT125S	FDT125A	FDT125K	FDT125CL
MOUSTIQUAIRE Ø100 ADAPTABLE SUR GRILLE DESIGN (passage d'air 50 cm²)			MOS100		
MOUSTIQUAIRE Ø125 ADAPTABLE SUR GRILLE DESIGN (passage d'air 70 cm²)			MOS125		

■ FONCTION :

Les grilles de ventilation Neolia à fermeture, en position ouverte, permettent une ventilation de 50 cm² ou 70 cm².

■ DESCRIPTION :

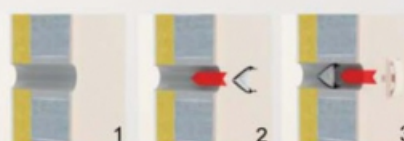
Son design et sa gamme de coloris sont esthétiques en intérieur ou en extérieur. Elle a été pensée afin de maximiser la section de passage. Sa conception en chicane permet de casser le courant d'air extérieur et de diffuser l'air en intérieur. La grille s'adapte sur un tube. Elle peut être retirée et facilement nettoyée. Elle inclut la possibilité de fermer l'arrivée d'air. Elle s'ouvre et se referme facilement en tirant ou poussant la partie centrale de la grille.

■ ACCESSOIRES :

Une moustiquaire permet d'empêcher le passage d'insectes sans réduire la section de passage de la grille de ventilation. Flexible, celle-ci se met en place facilement dans un tube. Elle est également facile à retirer et à nettoyer.

■ CARACTERISTIQUES :

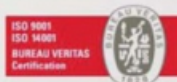
- Section de passage de 50 ou 70 cm² selon modèle
- Clipsable sur tube PVC Ø100 ou 125 selon modèle



■ MISE EN OEUVRE :

- 1 Réaliser une traversée de mur à l'aide d'un tube pvc Ø125 scellé. (Utiliser un tube non pré-manchonné)
- 2 Plier puis insérer la moustiquaire dans le tube. (en option)
- 3 Positionner la grille en la clipsant dans le tube.

■ QUALITE - ENVIRONNEMENT :



Les informations contenues sur cette fiche sont publiées sous l'entière responsabilité de notre fournisseur.



Tél 02 99 33 36 00

Fax 02 99 63 11 11

www.lorans.com

SA au capital de 1 000 000 € - N° de TVA FR 83 489 200 285
846 466 F - Av Chardonnet - CS 61210 - 35 012 RENNES Cedex





FICHE TECHNIQUE

RÉFÉRENCE : **349 92**

date : 23/03/2015

Ventilation Grilles Neolia Gaz ventilation 50 cm²

Références : GDT100B, GDT100S, GDT100A, GDT100I, GDT100CL, MOS100



DÉSIGNATION	BLANC	SABLE	GRIS ANTHRACITE	INOX BROSSÉ	CHÊNE LIÈGE
VENTILATION 50 CM ²					
GRILLE DE VENTILATION DESIGN Ø100 (passage d'air 50 cm ²)	GDT100B	GDT100S	GDT100A	GDT100I	GDT100CL
MOUSTICUAIRE Ø100 ADAPTABLE SUR GRILLE DESIGN (passage d'air 50 cm ²)	MOS100				

■ FONCTION :

Les grilles de ventilation Neolia de section de 50 cm² s'installent en intérieur ou en extérieur. Elles permettent un apport d'air dans le local desservi en conformité avec la réglementation gaz pour le cas suivant :

- Appareil gaz : sortie d'air par conduit vertical, amenée d'air directe et indirecte, Pu ≤ 25 kW
- Cheminées et poêles à bois : Pu ≤ 8 kW

■ DESCRIPTION :

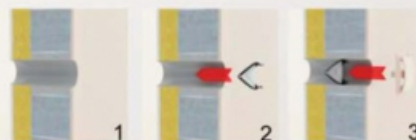
Son design et sa gamme de coloris sont esthétiques en intérieur ou en extérieur. Elle a été pensée afin de maximiser la section de passage. Sa conception en chicane permet de casser le courant d'air extérieur et de diffuser l'air en intérieur. La grille s'adapte sur un tube. Elle peut être retirée et facilement nettoyée.

■ ACCESSOIRES :

Une moustiquaire permet d'empêcher le passage d'insectes sans réduire la section de passage de la grille de ventilation. Flexible, celle-ci se met en place facilement dans un tube. Elle est également facile à retirer et à nettoyer.

■ CARACTERISTIQUES :

- Section de passage de 50 cm²
- Clipsable sur tube PVC Ø100



■ MISE EN OEUVRE :

- 1 Réaliser une traversée de mur à l'aide d'un tube pvc Ø100 scellé. (Utiliser un tube non pré-manchonné)
- 2 Plier puis insérer la moustiquaire dans le tube. (en option)
- 3 Positionner la grille en la clipsant dans le tube.

■ QUALITE - ENVIRONNEMENT :

ISO 9001
ISO 14001
BUREAU VERITAS
Certification



Les informations contenues sur cette fiche sont publiées sous l'entière responsabilité de notre fournisseur.



Tél **02 99 33 36 00**

Fax **02 99 63 11 11**

www.lorans.com

SA au capital de 1 000 000 € - N° de TVA FR 83 489 200 285
848 4469 C - Av Chardonnet - CS 61210 - 35 012 RENNES Cedex





FICHE TECHNIQUE

RÉFÉRENCE : 349 93

date : 23/03/2015

Ventilation Grilles Neolia Gaz ventilation 100 cm²

Références : GDT125B, GDT125S, GDT125A, GDT125I, GDT125CL, MOS125



DÉSIGNATION	BLANC	SABLE	GRIS ANTHRACITE	INOX BROSSÉ	CHÊNE LIÈGE
VENTILATION 100 CM ²					
GRILLE DE VENTILATION DESIGN Ø125 (passage d'air 100 cm ²)	GDT125B	GDT125S	GDT125A	GDT125X	GDT125CL
MOUSTIQUEUR Ø125 ADAPTABLE SUR GRILLE DESIGN (passage d'air 100 cm ²)	MOS125				

■ FONCTION :

Les grilles de ventilation Neolia de section de 100 cm² s'installent en intérieur ou en extérieur. Elles permettent un apport d'air dans le local desservi en conformité avec la réglementation gaz pour le cas suivant :

- Appareil gaz : sortie d'air par conduit vertical, amenée d'air directe et indirecte, Pu ≤ 50 kW
- Appareil gaz : sortie d'air directe par passage au travers d'une paroi (horizontale), amenée directe, Pu ≤ 35 kW
- Cheminées et poêles à bois : 8 kW ≤ Pu ≤ 70 kW

■ DESCRIPTION :

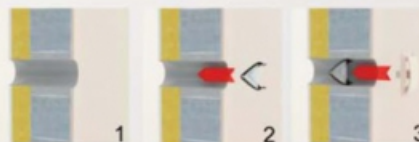
Son design et sa gamme de coloris sont esthétiques en intérieur ou en extérieur. Elle a été pensée afin de maximiser la section de passage. Sa conception en chicane permet de casser le courant d'air extérieur et de diffuser l'air en intérieur. La grille s'adapte sur un tube. Elle peut être retirée et facilement nettoyée.

■ ACCESSOIRES :

Une moustiquaire permet d'empêcher le passage d'insectes sans réduire la section de passage de la grille de ventilation. Flexible, celle-ci se met en place facilement dans un tube. Elle est également facile à retirer et à nettoyer.

■ CARACTERISTIQUES :

- Section de passage de 100 cm²
- Clipsable sur tube PVC Ø125



■ MISE EN OEUVRE :

- 1 Réaliser une traversée de mur à l'aide d'un tube pvc Ø125 scellé. (Utiliser un tube non pré-manchonné)
- 2 Plier puis insérer la moustiquaire dans le tube. (en option)
- 3 Positionner la grille en la clipsant dans le tube.

■ QUALITE - ENVIRONNEMENT :



Les informations contenues sur cette fiche sont publiées sous l'entière responsabilité de notre fournisseur.



Tél 02 99 33 36 00

Fax 02 99 63 11 11

www.lorans.com

SA au capital de 1 000 000 € - N° de TVA FR 83 489 200 285
848 4469 C - Av Chardonnet - CS 61210 - 35 012 RENNES Cedex
