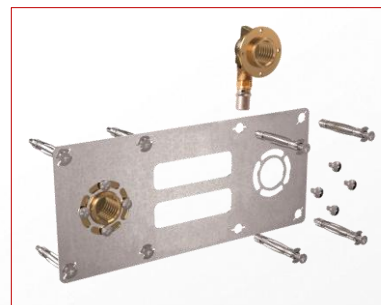
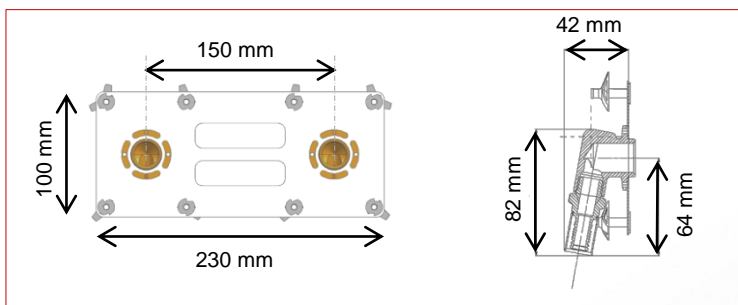


**Fluxo**

# Kit robinetterie pour cloison en plaque de plâtre

Référence : FLPC1501615F



## ■ FONCTION :

Le kit est une solution de traversée de cloison permettant la fixation d'une robinetterie.

C'est une solution permettant d'intervenir en façade et de fixer la robinetterie sur plaque de plâtre BA13 ou BA25 (ou panneau bois) avec un entraxe prédéfini de 150mm (pour tube de Ø16 et raccords 1/2")

La plaque est recoupable en 2 pour des entraxes différents ou pour des sorties unitaires (WC, machine à laver, ...)

## ■ DESCRIPTION :

Ce kit est composé de :

- 1 platine
- 8 chevilles à expansion avec vis pour fixation platine
- 2 coudes spéciaux F 1/2" à sertir Fluxo® diamètre 16
- 8 vis de fixation des raccords sur platine.

## ■ MISE EN OEUVRE :

Perçer deux trous de 63 mm de diamètre dans la cloison de plâtre à l'aide d'une scie cloche.



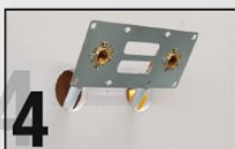
Sortir les tubes FLUXO® par les trous et ajuster la longueur des tubes de façon à pouvoir positionner la pince à sertir.



Positionner les coudes sur les tubes et réaliser le sertissage.



Fixer les coudes d'encastrement sur la platine sans les serrer (vis fournies). Ne jamais plier les canalisations FLUXO®.



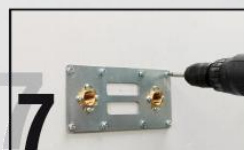
Présenter la platine horizontalement, à l'aide d'un niveau.



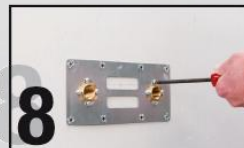
Perçer les huit trous de fixation dans la cloison en veillant à ne pas percer les tubes.



Fixer la platine à l'aide des vis et chevilles fournies. Retirer les vis lorsque les chevilles sont expansées, pour une meilleure planéité.



Serrer de façon définitive les vis de fixation des coudes sur la platine.



La platine, par son épaisseur réduite, sera facilement noyée dans le ciment colle utilisé pour la pose de la faïence.



## ■ QUALITE - ENVIRONNEMENT :

ISO 9001  
ISO 14001  
BUREAU VERITAS  
Certification



DATE avril 2012