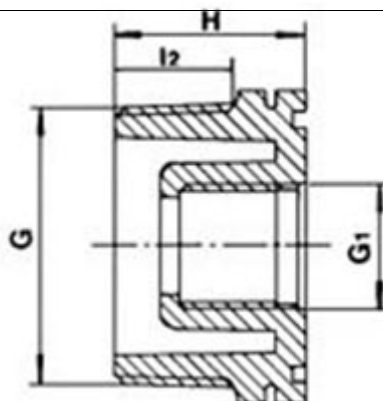




# MANCHON REDUIT - Taraudé x Fileté - 5027



## Domaines d'application

Raccords mécaniques destinés à l'assemblage des tubes en pression de DN inférieurs ou égaux à 160mm, utilisés pour les canalisations véhiculant de l'eau potable et de l'eau pour un usage général à des températures inférieures ou égales à 40°C (au-delà de 20°C, appliquer un coefficient de détimbrage), à l'attention des collectivités, des secteurs agricoles ou industriels (la nature des bagues et des joints d'adaptation en fonction du fluide transporté). Application eau chaude EXCLUE.

## Description

### Matière

Corps : polypropylène, copolymère haute qualité

### Références nominatives

Conformes aux normes ISO 14236 et AS/NZ 4129. Le filetage est conforme aux normes ISO-7, BS 21 - 1973, DIN 2999, NEN 3258, AS 1722Part 1 - 1975.

### Certificats de conformité

ACS

### Mise en œuvre

Fiche d'installation

### Tableau des dimensions

Référence	G x G1	H	I2	Poids (kg)	PN à 20°C
50270705	3/4" x 1/2	30	17	0,007	12,5
50271005	1" x 1/2	32	19	0,016	12,5
50271007	1" x 3/4	32	19	0,011	12,5
50271305	1 1/4" x 1/2	37	21	0,027	6
50271307	1 1/4" x 3/4	37	21	0,029	6
50271310	1 1/4" x 1	37	21	0,021	6
50271505	1 1/2" x 1/2	37	21	0,035	6
50271507	1 1/2" x 3/4	37	21	0,032	6



# MANCHON REDUIT - Taraudé x Fileté -

## 5027

Référence	G x G1	H	I2	Poids (kg)	PN à 20°C
50271510	1 1/2" x 1	37	21	0,033	6
50271513	1 1/2" x 1 1/4	37	21	0,02	6
50272005	2" x 1/2	41	25	0,058	6
50272007	2" x 3/4	41	25	0,06	6
50272010	2" x 1	41	26	0,061	6
50272013	2" x 1 1/4	41	26	0,055	6
50272015	2" x 1 1/2	41	26	0,044	6
50272520	2 1/2" x 2	44	29	0,075	6
50273010	3" x 1	48	33	0,117	6
50273013	3" x 1 1/4	48	33	0,119	6
50273015	3" x 1 1/2	48	33	0,118	6
50273020	3" x 2	48	33	0,103	6
50273025	3" x 2 1/2	48	33	0,076	6
50274020	4" x 2	56	41	0,238	6
50274030	4" x 3	56	41	0,222	6