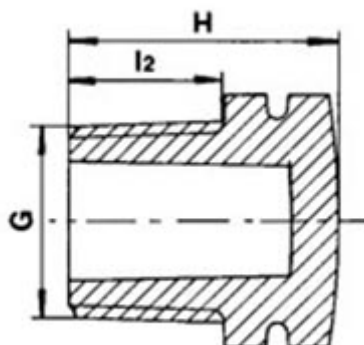


BOUCHON FILETE - 5177



Domaines d'application

Raccords mécaniques destinés à l'assemblage des tubes en pression de DN inférieurs ou égaux à 160mm, utilisés pour les canalisations véhiculant de l'eau potable et de l'eau pour un usage général à des températures inférieures ou égales à 40°C (au-delà de 20°C, appliquer un coefficient de détimbrage), à l'attention des collectivités, des secteurs agricoles ou industriels (la nature des bagues et des joints d'adaptation en fonction du fluide transporté). Application eau chaude EXCLUE.

Description

Matière

Corps : polypropylène, copolymère haute qualité

Références nominatives

Conformes aux normes ISO 14236 et AS/NZ 4129. Le filetage est conforme aux normes ISO-7, BS 21 - 1973, DIN 2999, NEN 3258, AS 1722Part 1 - 1975.

Certificats de conformité

ACS

Mise en œuvre

Fiche d'installation

Tableau des dimensions

Référence	G	H	I2	Poids (kg)	PN à 20°C
517703	3/8"	24	13	0,005	12,5
517705	1/2"	29	16	0,008	12,5
517707	3/4"	31	17	0,012	12,5
517710	1	34	19	0,017	12,5
517713	1 1/4	38	22	0,026	6
517715	1 1/2	39	22	0,038	6
517720	2	45	26	0,06	6