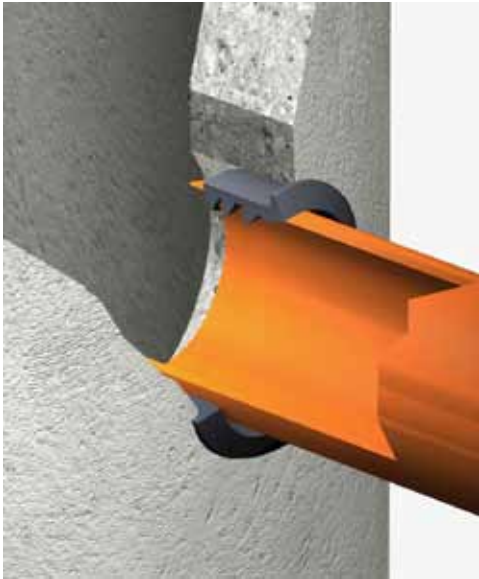


Forsheda 910

Joint de Connexion



Application Générale

Le joint Forsheda 910 est un joint élastomère souple permettant la connexion de tuyaux rigides sur regards ou collecteurs.

Il peut être monté indifféremment dans une réservation ou un carottage.

Performance du Joint

Le joint F-910 répond à tous les standards des normalisations Française et Européenne. Les rapports de tests sont disponibles sur demande

Matière

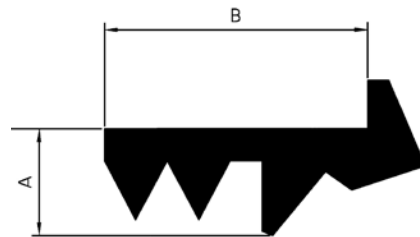
- Caoutchouc synthétique SBR ou EPDM
- Dureté 40±5 IRHD
- Conforme à la EN 681-1
- Possibilité d'un matériau résistant aux huiles

Une fiche technique matière est disponible auprès de Trelleborg Pipe Seals sur demande.

Assurance Qualité

- SS-EN ISO 9001:2000
- British Standard "Kitemark"

Dimensions



Profil	A, mm	B, mm	Entrefer
16	16	38	10,5±1,3
20 *)	20	50	13,0±1,75
23	23	51	15,0±1,9
26,6	26,6	49,2	17,3±2,0
32	32	49,5	20,8±2,4

*) Pour le PVC DN 110 l'épaisseur est de 21,5 mm et l'entrefer de 14 ±1,75 mm

Assemblage



1. Monter le joint F-910 dans la réservation. Ne pas utiliser de savon ou de lubrifiant.
2. Réaliser un chanfrein à l'extrémité du tuyau et bien le lubrifier.
3. Centrer le tuyau et le pousser dans le joint.

Les connections, réalisées avec les joints Forsheda 910, devront être faites suivant les normes et les règlements en vigueur.

Merci de contacter les services techniques de Trelleborg Pipe Seals pour tout conseil technique ou demande d'implantation du joint dans votre environnement

FORSHEDA

Exemples des agréments obtenus par Trelleborg Pipe Seals Rochefort SAS:




TRELLEBORG

Trelleborg Pipe Seals Rochefort SAS
Zone Industrielle du canal des Sœurs
F-17300 Rochefort, France.
Tel: +33 (0)546 871 515, Fax: +33 (0)546 997 629
www.Trelleborg.com/pipeseals