

Désignation commerciale du produit

- Tabouret Wavin Karbon 20°

Domaine d'emploi

- Tabouret à passage direct en matière plastique destiné aux réseaux d'assainissement gravitaires (eaux usées et eaux pluviales) unitaires ou séparatifs, avec ou sans présence de nappe phréatique.
- Les tabourets de branchement sont placés en limite de propriété sur le tube de branchement et permettent le curage du branchement.

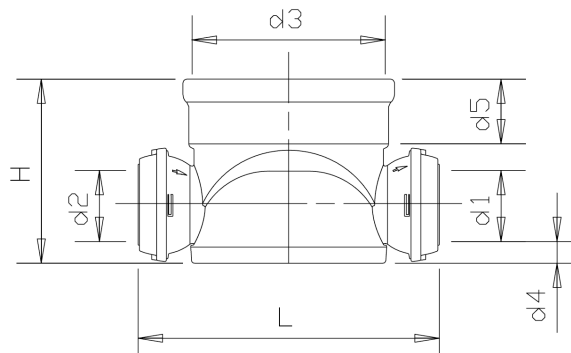
Description du produit

- Matière : Polypropylène
- Couleur : Fût noir – bagues grises / jaune
- Corps monoblocs avec joints sertis en partie supérieure
- Cunette à passage direct avec pente intégrée de 0.5%
- Indication du sens d'écoulement gravée
- Double fond plat lesté
- Entrée et sortie avec joints à lèvres sertis
- Entrée sortie orientable :
de 0 à +10° de bas en haut
de -10° à + 10° latéralement
- Système anti contre-pente intégré

Préconisation de pose

- Respecter le sens d'écoulement
- Conforme au fascicule 70

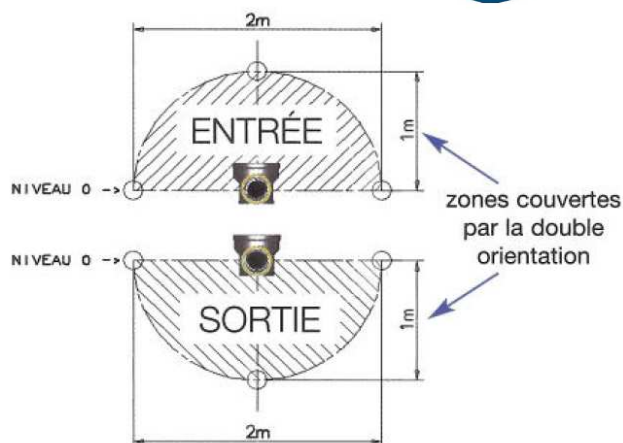
Caractéristiques dimensionnelles



Ref. article	Dimensions					
	d1xd2	d3	d4	d5	L	H
3024268	125 x 125	315	34	109	500	308
3024269	160 x 160	315	34	109	555	308

Agrément - Certification

- Conforme à la norme : NF442
- Marque de qualité :



Entretien

- Nettoyage au jet ou au jet haute pression

Wavin France
BP 5 – ZI La Feuillouse
03150 Varennes-sur-Allier
Tel : 04 70 48 48 48
Fax : 04 70 45 21 51



Nos services techniques se tiennent à votre disposition pour vous fournir documents ou renseignements qui vous seraient nécessaires. **AVIS IMPORTANT :**
Nous déclinons toute responsabilité en cas d'une utilisation de nos produits non conforme aux prescriptions des normes et à la destination indiquée sur nos documents commerciaux.

WAVIN Société par Actions Simplifiée au capital de 12.900.000 euros
Siège social : 03150 Varennes-sur-Allier
RCS Cusset B 837 150 424 - Siret 837 150 424 00039 - Code NAF 2221Z

WAVIN KARBON 20°**Le tabouret orientable**

Tabouret rehaussable avec
tubes classiques Ø 315 SN4 ou SN8

Jointts intégrés sertis aux
entrée/sortie et sur le fût

Entrée orientable

- de 0 à +10° de bas en haut
- de -10° à +10° latéralement
- système anti contre-pente intégré

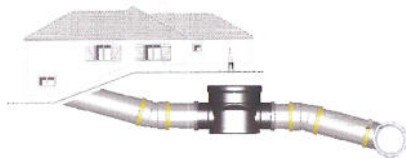
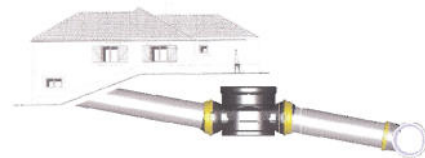
Fléchage intérieur
indiquant le sens de la pente

Double fond plat lesté

Sortie orientable

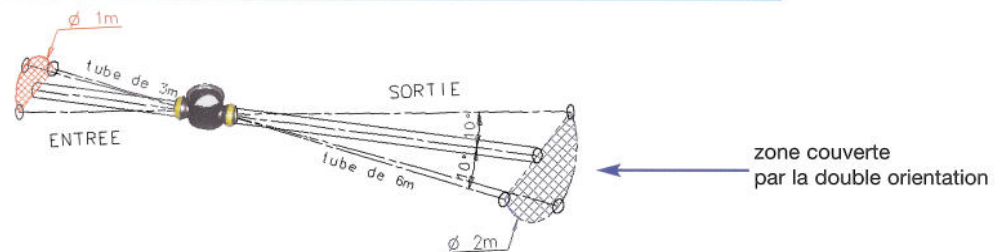
- de 0 à -10° de haut en bas
- de -10° à +10° latéralement
- système anti contre-pente intégré

Des atouts inédits
pour un tabouret révolutionnaire !

Révolutionnaire comme un tabouret !

Méthode traditionnelle

L'innovation signée WAVIN

Le tabouret orientable WAVIN KARBON 20° :

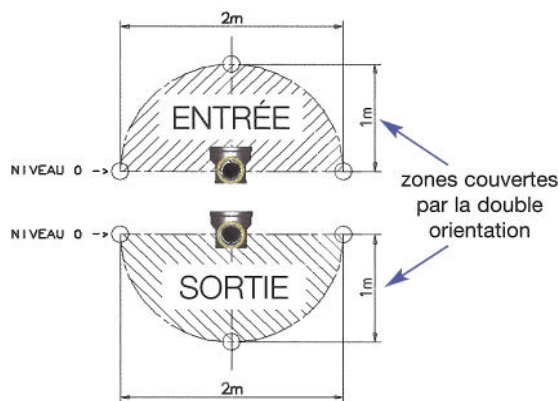
- Moins d'accessoires à monter (coudes, manchons, morceaux de tubes)
 - Ecoulements garantis grâce au système anti contre-pente
 - Étanchéité parfaite
 - Légèreté, résistance et robustesse
- Gain de temps à la pose
 - Performance des branchements
 - Pérennité des réseaux
 - Facilité de mise en œuvre



Optez pour l'orientation simple et efficace de vos branchements :

Wavin KARBON 20° autorise un débattement de :

- 1m pour un tube de 3m de long,
- 2m pour un tube de 6m de long,
- garantit la pose de niveau des tabourets.



Privilégiez robustesse et étanchéité

Sa fabrication en Polypropylène lui confère une résistance à l'abrasion, à la corrosion et une robustesse absolue. Son double fond plat lesté le stabilise en fond de tranchée et évite tout risque de fuite. Ses joints montés et bloqués assurent une étanchéité parfaite et une grande facilité d'assemblage.

Travaillez plus vite

De part sa légèreté (2 à 3 kg seulement) et sa flexibilité, la pose de **Wavin KARBON 20°** se fait à la main sans engin de levage. Le raccordement du tabouret orientable au réseau est très simple par emboîtement des tubes dans les rotules préalablement lubrifiées.

Supprimez les risques

Le compactage ne présente aucun risque pour le tabouret orientable. Les rotules présentes en entrée et sortie offrent la souplesse nécessaire au parfait comportement du produit face aux mouvements de sol lors du compactage et lors des futurs tassements différentiels.


wavin

Wavin France
ZI La Feuillouse
03150 Varennes-sur-Allier
Tél : +33 (0)4 70 48 48 48
Fax : +33 (0)4 70 45 19 83
Email: wavin@wavin.fr

WAVIN Société par Actions Simplifiée au capital de 12.900.000 euros
Siège Social : 03150 Varennes sur Allier
RCS Cusset B 837 150 424 - SIRET 837 150 424 00039 - Code APE 252A

www.wavin.fr

L'innovation au service du transport des fluides